

ARRÊTÉ N° ARR_2023_0120_ART_RD678_REVIGNY
Portant réglementation de la circulation
Sur une Route Départementale

Service : PPR - ROUTES - SDEE - ARD LONS

LE PRÉSIDENT DU CONSEIL DÉPARTEMENTAL

VU le code général des collectivités territoriales et notamment les articles L3221-4 et L3221-5 ;

VU le code de la route et notamment les articles R411-8 et R411-21-1 ;

VU l'arrêté du 24 novembre 1967 modifié relatif à la signalisation des routes et autoroutes ;

VU l'instruction interministérielle sur la signalisation routière – première et huitième parties ;

VU l'arrêté en vigueur de délégation permanente de signature consentie à M. le Sous-directeur Exploitation et Entretien du Conseil départemental du Jura ;

VU la demande de l'entreprise EIFFAGE ROUTE domiciliée au 370 Rue du 19 Mars 1962 - 39570 COURLAOUX, en date du 24 Janvier 2023 ;

CONSIDÉRANT que, pour des raisons de sécurité des usagers, des riverains et du personnel de l'entreprise, il convient de réglementer la circulation sur la RD 678 pendant les travaux d'enrobés sur la voie douce – territoire de la Commune de REVIGNY,

ARRÊTE

ARTICLE 1 La circulation sur la **RD 678** sera réglementée de la façon suivante :

Période	Une journée entre le lundi 30 janvier 2023 et le jeudi 2 février 2023 inclus de 7h00 à 18h00
Localisation	Du PR 16+0200 (lieu dit « Le Moulin ») Au PR 16+0300 (intersection avec la Rue de la Vallière)
Restrictions	Alternat par feux tricolores Vitesse limitée à 30 km/h au droit du chantier

ARTICLE 2 La signalisation réglementaire sera mise en place et maintenue par les soins du pétitionnaire sous le contrôle de l'Agence Routière Départementale de LONS LE SAUNIER.

ARTICLE 3 Toute contravention au présent arrêté sera constatée et poursuivie conformément aux lois et règlements en vigueur.

ARTICLE 4 Mme la Directrice Générale des Services du Département, M. le Commandant du Groupement de Gendarmerie et l'entreprise EIFFAGE ROUTE sont chargés, chacun en ce qui le concerne, de l'exécution du présent arrêté qui sera publié sur le site Internet du Département <https://www.jura.fr>, dont ampliation sera adressée à M le Maire de REVIGNY, M. le Général de corps d'armée Gouverneur Militaire de Metz, Mme la Directrice de l'UT 39 du Conseil Régional BFC, M. le Directeur du SDIS, M. le Directeur du SMUR 25, l'Organisation des Transports Routiers Européens (OTRE) de Bourgogne et de Franche-Comté, la Fédération Nationale des Transports Routiers de Franche-Comté et la Fédération Nationale des Transports de Voyageurs de Franche-Comté.

ARTICLE 5 Le bénéficiaire est informé qu'il dispose d'un droit d'accès et de rectification des informations le concernant qu'il peut exercer auprès de l'Agence Routière Départementale de LONS LE SAUNIER à l'adresse suivante : 45 Route de Chilly 39570 MESSIA SUR SORNE.

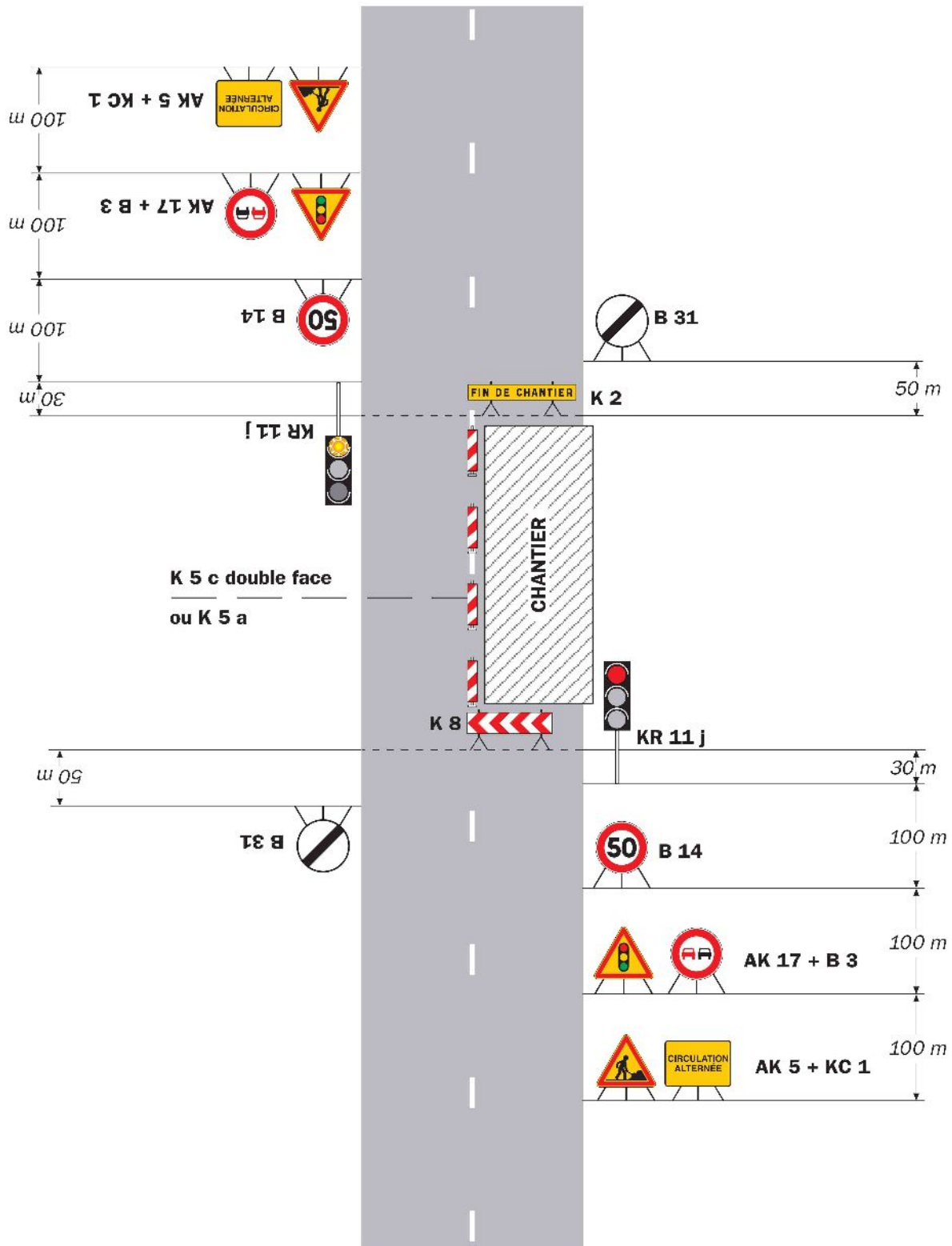
Le présent arrêté peut faire l'objet d'un recours contentieux devant le tribunal administratif de Besançon, dans un délai de deux mois à compter de sa notification ou publication

Signature de l'arrêté

Chantiers fixes

Alternat par signaux tricolores

Circulation alternée
 Route à 2 voies



Remarque(s) :

- Schéma à appliquer notamment lorsque l'alternat doit être maintenu de nuit, en absence de visibilité réciproque.
- Pour le réglage des signaux tricolores : Cf. Signalisation temporaire - Les alternats.
- Un panneau B 14 de limitation de vitesse à 70 km/h peut éventuellement être intercalé entre les panneaux AK 5 et AK 17.