

**ARRÊTÉ N° ARR\_2023\_1471\_ART\_RD31\_RANS**

Portant réglementation de la circulation

Sur une Route Départementale

Service : PPR - ROUTES - SDEE - ARD DOLE

**LE PRÉSIDENT DU CONSEIL DÉPARTEMENTAL**

**VU** le code général des collectivités territoriales et notamment les articles L3221-4 et L3221-5 ;

**VU** le code de la route et notamment les articles R411-8 et R411-21-1 ;

**VU** l'arrêté du 24 novembre 1967 modifié relatif à la signalisation des routes et autoroutes ;

**VU** l'instruction interministérielle sur la signalisation routière – première et huitième parties ;

**VU** l'arrêté en vigueur de délégation permanente de signature consentie à M. le Chef de Mission Circulation Exploitation Sécurité Conseil départemental du Jura ;

**VU** la demande du 20 novembre 2023 de l'entreprise ONF ENERGIE, domiciliée 2 Bis Avenue du Général Leclerc CS 30042 94704 MAISON ALFORT CEDEX, et représentée par M. Paul BRUBACH ;

**CONSIDÉRANT** que, pour des raisons de sécurité des usagers et du personnel de l'entreprise, il convient de réglementer la circulation sur la RD 31 pendant les travaux de broyage de bois, sur le territoire de la Commune de RANS ;

**ARRÊTE**

**ARTICLE 1** La circulation sur la **RD 31** sera réglementée de la façon suivante :

|                     |   |
|---------------------|---|
| <b>Période</b>      | <b>Le lundi 27 novembre 2023 de 08h00 à 17h00</b>   |
| <b>Localisation</b> | <b>Du PR 6+0900 au PR 7+0500</b>  |
| <b>Restrictions</b> | <b>Alternat par feux tricolores (schéma ci-joint) sur une longueur maximale de 500 m.<br/>Limitation de la vitesse à 50 km/h au droit du chantier mobile.</b> |

**ARTICLE 2** La signalisation réglementaire sera mise en place et maintenue par les soins du CERD de DAMPIERRE sous le contrôle de l'Agence Routière de DOLE.

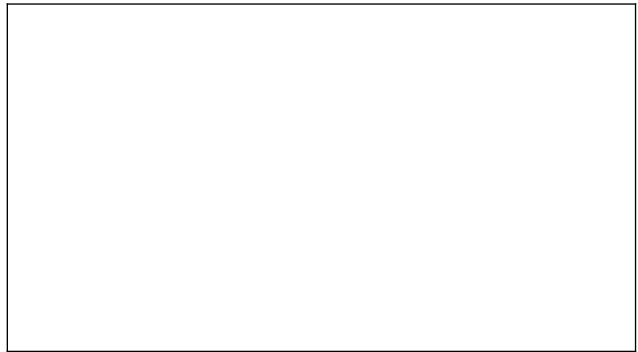
**ARTICLE 3** Toute contravention au présent arrêté sera constatée et poursuivie conformément aux lois et règlements en vigueur.

**ARTICLE 4** Mme la Directrice Générale des Services du Département, M. le Commandant du Groupement de Gendarmerie et l'entreprise sont chargés, chacun en ce qui le concerne, de l'exécution du présent arrêté qui sera publié sur le site Internet du Département <https://www.jura.fr>, et dont ampliation sera adressée à M. le Maire de RANS, M. le Général de corps d'armée Gouverneur Militaire de Metz, Mme la Directrice de l'UT 39 du Conseil Régional BFC, M. le Directeur du SDIS, M. le Directeur du SMUR 25, l'Organisation des Transports Routiers Européens (OTRE) de Bourgogne et de Franche-Comté, la Fédération Nationale des Transports Routiers de Franche-Comté, la Fédération Nationale des Transports de Voyageurs de Franche-Comté, et la Communauté d'Agglomération du Grand Dole.

**ARTICLE 5** Le bénéficiaire est informé qu'il bénéficie d'un droit de consultation et de rectification des données personnelles qu'il peut exercer auprès de l'Agence Routière Départementale de DOLE, 24 rue de la Fenotte – 39100 DOLE.

Le présent arrêté peut faire l'objet d'un recours contentieux devant le tribunal administratif de Besançon, dans un délai de deux mois à compter de sa notification ou publication.

**Signature de l'arrêté**



# Chantiers fixes

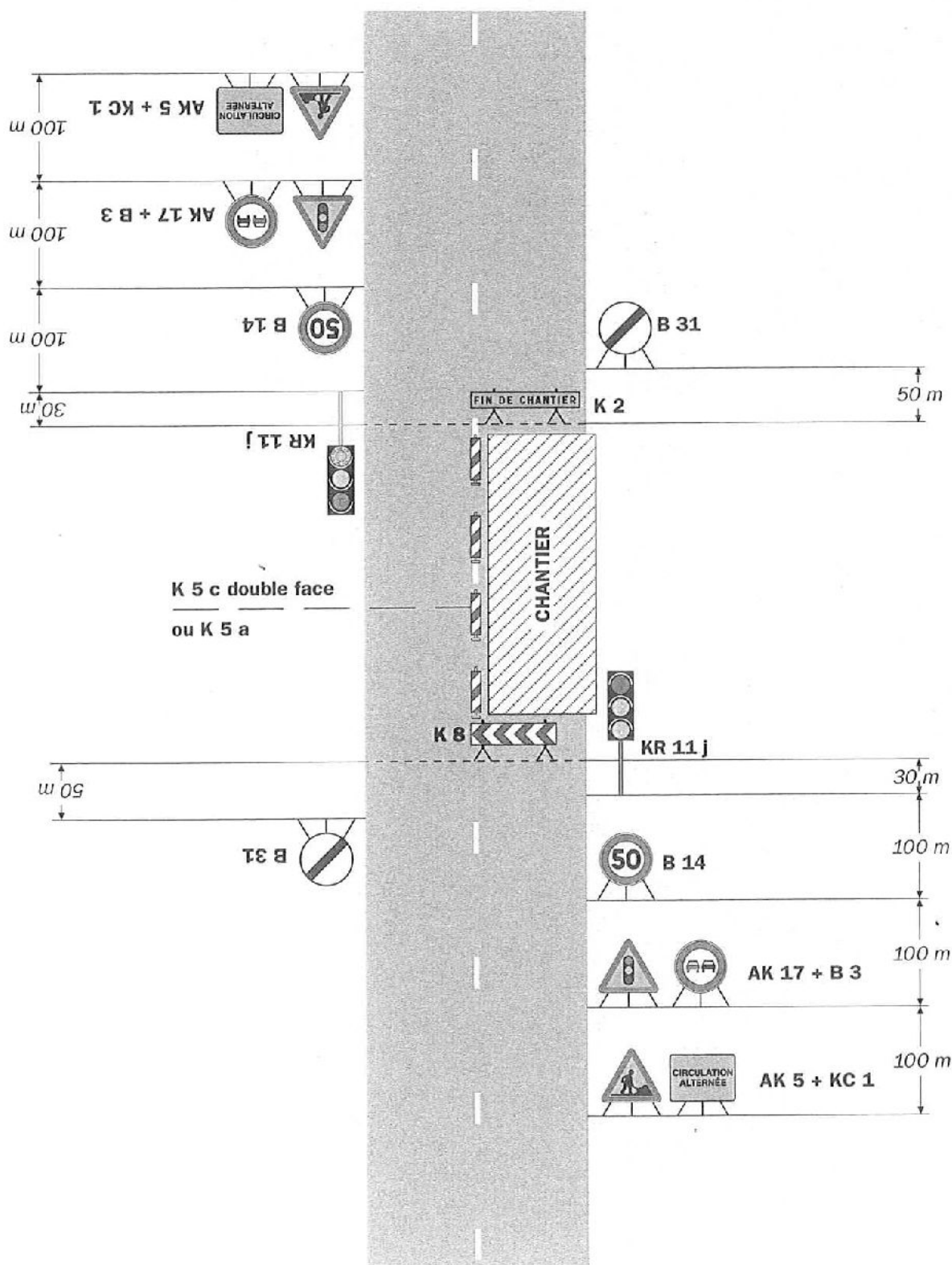
Alternat par signaux tricolores

Envoyé en préfecture le 23/11/2023  
Reçu en préfecture le 23/11/2023  
Publié le 23-11-2023  
ID : 039-223900010-20231122-ARR\_2023\_1471-AR

S<sup>2</sup>LO

CR24

Circulation alternée  
Route à 2 voies



## Remarque(s) :

- Schéma à appliquer notamment lorsque l'alternat doit être maintenu de nuit, en absence de visibilité réciproque.
- Pour le réglage des signaux tricolores : Cf. Signalisation temporaire - Les alternats.
- Un panneau B 14 de limitation de vitesse à 70 km/h peut éventuellement être intercalé entre les panneaux AK 5 et AK 17.

Routes gauches  
 Départementales  
 Tronçons

Routes Nationales  
 Autoroutes  
 Voies utilisées en VH  
 Véloroutes et voies vertes  
 Contour du département

1:18 985  
 0 0,25 0,5 1 km  
 0 0,3 0,6 mi

novembre 21, 2023

