

**ARRÊTÉ N° ARR\_2023\_1513\_AL\_RD51\_BALANOD**  
Portant alignement sur une route départementale

Service : PPR - ROUTES - SDEE - ARD LONS

**LE PRÉSIDENT DU CONSEIL DÉPARTEMENTAL**

- VU la demande en date du 23 novembre 2023 par laquelle la SCI Les Jourlandes, domiciliée Les Jourlandes 39160 Balanod, représentée par Pierre BOUILLIER géomètre expert, sollicite l'alignement de la Route Départementale n° 51, au droit de la parcelle cadastrée ZC 298, située au PR 25+0200 - Commune de BALANOD hors agglomération,
- VU le code de la voirie routière et notamment les articles L112-1 et L112-3,
- VU le code général des collectivités territoriales et notamment l'article L3221-4,
- VU le règlement de voirie départementale du Jura approuvé le 28 mai 2010,
- VU l'arrêté de délégation permanente de signature en vigueur, consentie à Monsieur le Chef de l'Agence Routière Départementale de Lons Le Saunier du Conseil Départemental du Jura,
- VU l'état des lieux,

ARRÊTE

**ARTICLE 1 Alignement**

Après visite des lieux et matérialisation sur le terrain effectués le 20 novembre 2023 la limite du domaine public routier au droit de la parcelle susvisée est définie par une ligne reliant les points n° 1011, 1000 et 1010 figurant sur le schéma joint en annexe au présent arrêté.

**ARTICLE 2 Responsabilité**

La limite fixée par le présent arrêté d'alignement ne vaut pas limite de propriété pour le riverain. En cas de travaux sur le domaine départemental public ou privé, ce dernier devra obtenir l'accord préalable du Département. À défaut, il s'expose à des poursuites.

**ARTICLE 3 Formalités d'urbanisme**

Le présent arrêté ne dispense pas le bénéficiaire de procéder, si nécessaire, aux formalités d'urbanisme prévues par le code de l'urbanisme notamment dans ses articles L421-1 et suivants.

#### **ARTICLE 4 Validité et renouvellement de l'arrêté**

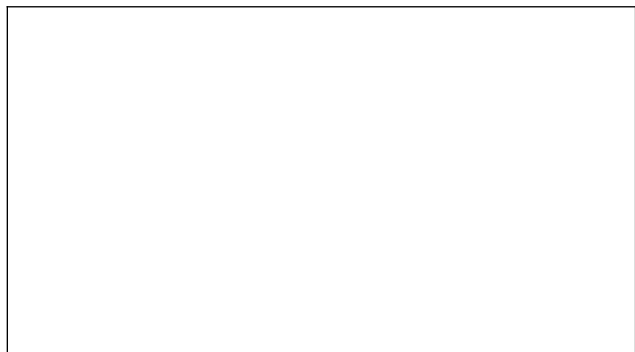
Le présent arrêté devra être utilisé dans le délai de UN an à compter du jour de sa délivrance, sous réserve qu'il ne soit apporté aucune modification des lieux. A défaut, une nouvelle demande d'alignement devra être effectuée.

#### **ARTICLE 5 Recours**

Le bénéficiaire est informé qu'il dispose d'un droit d'accès et de rectification qu'il peut exercer, pour les informations le concernant, auprès de l'Agence Routière Départementale de Lons Le Saunier, à l'adresse suivante : 45 route de Chilly 39570 Messia Sur Sorne.

La présente décision pourra faire l'objet d'un recours devant le Tribunal Administratif compétent dans les 2 mois à compter de sa notification.

**Signature de l'arrêté par le département**



Diffusion : Le bénéficiaire pour attribution  
Son représentant pour information  
[pierre.bouillier@geometre-expert.fr](mailto:pierre.bouillier@geometre-expert.fr)

La commune de BALANOD pour information  
L'ARD de Lons pour classement

# COMMUNE DE BALANOD

## PLAN DE BORNAGE

Section ZC

Planimétrie rattachée au système RGF 93 CC47

- LEGENDE :**
- Limite de division
  - Limite de propriété
  - Limite définie par alignement
  - Application cadastrale
  - Batiments

- Borne nouvelle
- Borne ancienne
- Talus/rampe
- Clôture
- Haie
- Mur

Envoyé en préfecture le 04/12/2023

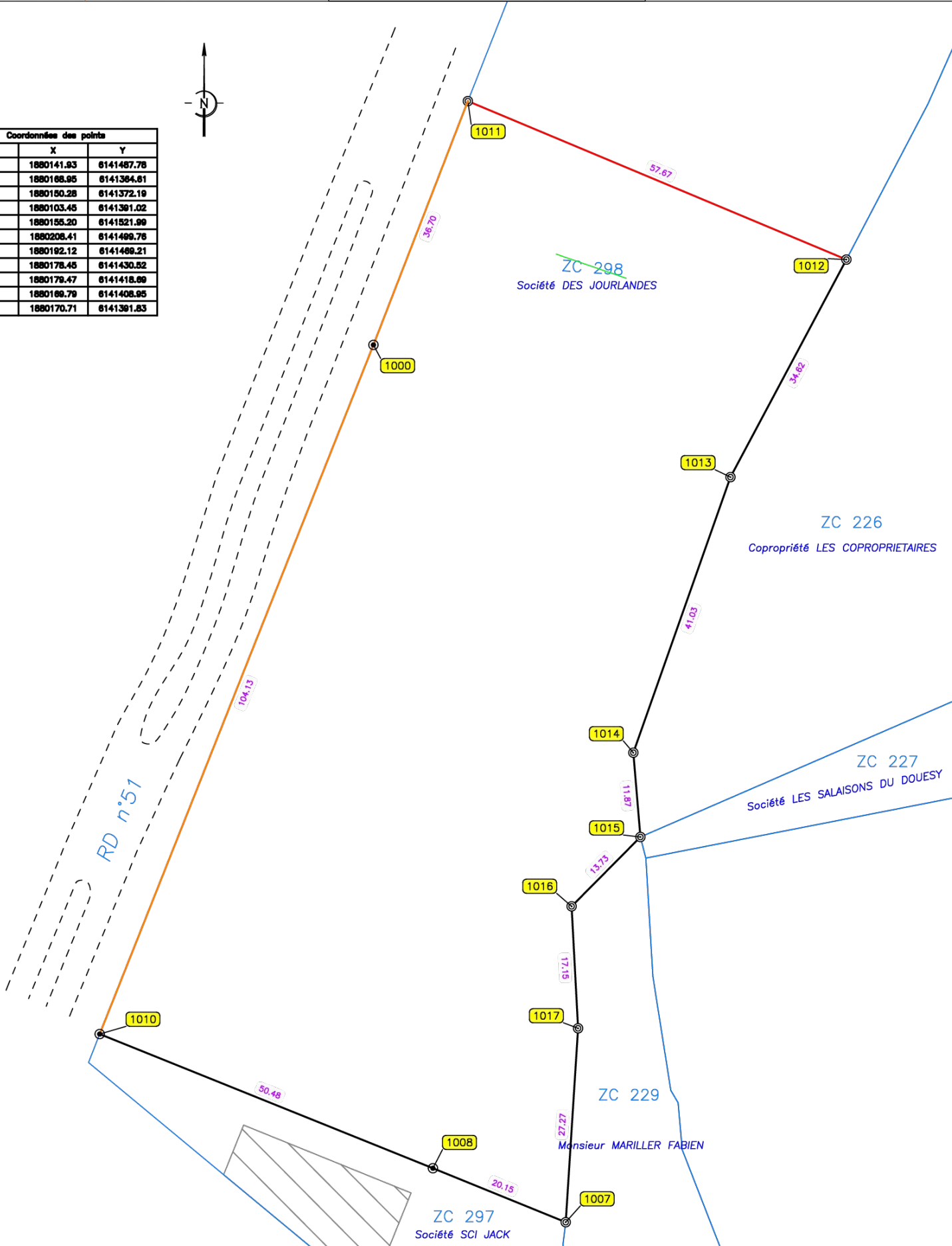
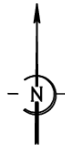
Reçu en préfecture le 04/12/2023

Publié le 04-12-2023

ID : 039-223900010-20231204-ARR\_2023\_1513-AR



Coordonnées des points		
MAT	X	Y
1000	1880141.93	6141467.78
1007	1880166.95	6141364.81
1008	1880150.28	6141372.19
1010	1880103.45	6141391.02
1011	1880155.20	6141521.99
1012	1880208.41	6141469.76
1013	1880192.12	6141469.21
1014	1880178.45	6141430.82
1015	1880179.47	6141418.99
1016	1880169.79	6141408.95
1017	1880170.71	6141391.83



**David SOULAGE - Pierre BOUILLIER**  
**GÉOMÈTRE-EXPERT**  
 13 Rue du Jura - 71500 LOUHANS  
 1000 Route de Plottes - 71700 TOURNUS  
 49 rue Louis Le Grand - 39140 BLETTERANS  
 Tél: 03.85.75.24.17

**Dressé le :** 20/11/2023  
**Référence :** 23326  
**Echelle :** 1/500  
**Géomètre :** Pierre BOUILLIER - 03.85.75.24.17  
 pierre.bouillier@geometre-expert.fr